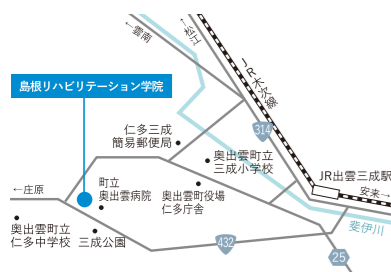
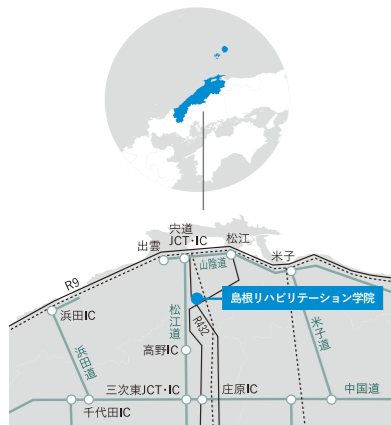


島根リハビリテーション学院

Shimane Rehabilitation Gakuin

理学療法学科
作業療法学科



車でのアクセス

- 関西・岡山方面から 東城IC→国道314号線約75分
- 広島方面から 三次東JCT→松江道→高野IC→国道432号線 約60分
- 米子方面から 国道9号線→県道45号線→国道432号線 約70分
- 松江方面から 県道25号線→国道432号線 約60分
- 出雲方面から 県道26号線→国道314号線→国道432号線 約60分

JRでのアクセス

- 出雲三成駅から 徒歩で約30分

学校法人 仁多学園
島根リハビリテーション学院
文部科学大臣認定 職業実践専門課程
〒699-1511 島根県仁多郡奥出雲町三成1625番地1
TEL.0854-54-0001 FAX.0854-54-0002 E-mail shi-reha@mx.miracle.ne.jp



4年の近道

Physical Therapist
Occupational Therapist

4年の、近道。

資格はゴールじゃなく、通過点。

だからこそシマリハには、資格取得だけでなく
その先の未来を進むための「学びの工夫」がある。

4年制だからこそ
知識や技術を「覚える」のではなく
じっくり「身につける」ことができる。

高齢化率40%超の奥出雲町だからこそ
学生たちは町に飛び出して
人や地域のリアルを体感することができる。

少人数制だからこそ
専門家であり、人生の先輩でもある教員が
学生一人一人と一緒に、悩んだり笑ったりできる。

長いようで短い、4年の道のりは
未来に直結する近道だ。



シマリハは ここが強い。

POINT

01

高い国家試験 合格率

シマリハは国家試験の合格率が県内トップレベル。1年次からの早期国試対策で蓄積したデータの分析や、毎年改定してつくる独自の国試対策テキスト、一人一人に合わせた手厚い個別指導で、じっくり着実に実力をつける仕組みがあります。

国家試験
合格率
100%

POINT

02

希望就職率を高める キャリア教育

就職率が100%であるだけでなく、提携先での臨床実習、多数の実践型授業で得た即戦力を武器に、希望先への就職を叶える「希望就職率」も高いのがシマリハの特徴の一つです。一人一人に合わせたきめ細かなキャリア支援を行っています。

就職率
100%
希望就職率
95%

POINT

03

未来へ直結する 独自のカリキュラム

即戦力として活躍できる人材を育成するため、学生自身が興味のある授業をカスタマイズする自由選択科目や、自ら考え、他者と協力しながら行動する力を育むアクティブ・ラーニングを導入。知識だけでなく、学生の自発性や課題解決力も育てる独自のカリキュラムを用意しています。

アクティブラーニング
2370
3150時間

POINT

04

少人数制ならではの 手厚い指導

シマリハの魅力を知ると、学生たちが口をそろえて挙げるのが「教員との距離の近さ」です。各学科1学年およそ30人の少人数制かつ、4年間の担任制だからこそ、教員は入学から卒業まで学生一人一人に寄り添った手厚い指導が可能。学業面だけでなく生活面での悩みもサポートするため、学習の遅れや環境への不適應などによる留年者が少ないのも特徴の一つです。

留年率
2.2%

シマリハはここが強い

高い国家試験 合格率

シマリハの国家試験合格率は県内トップレベル。しかもそのほとんどがストレート現役合格で、開学以来継続して高い合格率を維持しています※1。

※1 出典：厚生労働省

理学療法学科
国家試験
合格率

100%

第58回(2023年実施)

作業療法学科
国家試験
合格率

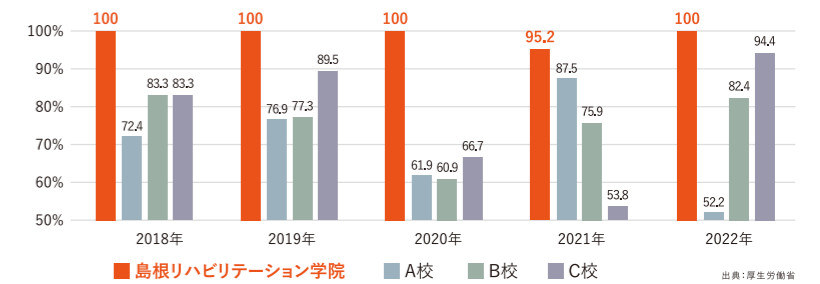
96.2%

第58回(2023年実施)

ずっと高い合格率で 就職に有利

国家試験の合否は、就職の内定より後に発表されるため、仮に不合格だった場合は内定が取り消しになることも。そのため病院や施設など就職先は、より確実に採用できるよう継続して合格率の高い学校から採用者を選ぶ傾向にあるとも言われています。

島根県内養成校との比較 理学療法学科



シマリハの 合格率が高い理由

シマリハでは、長い年月をかけて国家試験合格に向けた独自の対策を練り上げてきました。主なポイントは「早くから、じっくりと、効率よく」です。さらに合格を目指すだけでなく、しっかりと知識が身につくように工夫しています。

理由1

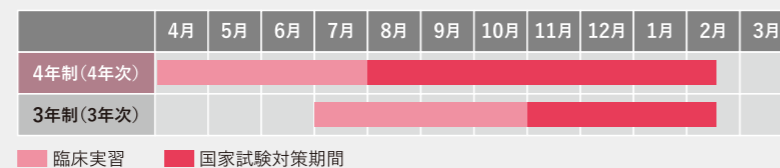
早期から
国試対策をスタート

1年次から段階的に国試模試を実施。早くから受験対策を行うことで、個々の分野ごとの分析データが蓄積されていきます。

理由2

長くじっくり
本格的な国試対策を

3年制よりもおよそ3ヶ月早い8月から本格的な国家試験対策がスタート。4年制だからできる長期サポートで、無理のないスケジュールを可能にし、じっくりと国家試験の準備ができます。

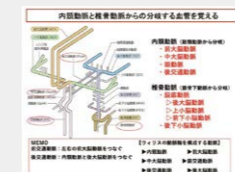


理由3

国家試験対策システム4ポイント

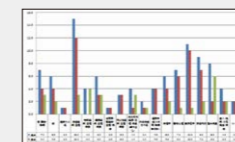
オリジナル国試対策テキスト

最新の問題を元に毎年改定し、傾向と対策を反映したシマリハ独自の国試対策テキストを作成。「何をいつまでに、どのように進めるか」を明確にし、スムーズな学習を支援します。



月2回の模試&分析で弱点補強

学内模試と全国模試を2週に1回のペースで実施。問題を多く解くことで出題傾向がつかめる他、個々のデータを分析することで自分の実力・弱点を客観的に把握し、無駄なく着実に補強することが可能です。



e-learningの活用

単元ごとの解説動画をWEBにアップ。いつでもどこでも、気になった時に疑問点を動画でチェックすることができ、理解定着が深まります。



圧倒的な個別指導力

一人一人のレベルに合わせて、スケジュール設定・勉強の方法・目標の設定などを手厚く指導し、さらに分野ごとの専任教員が弱点の補講も実施しています。オープンな雰囲気のある教室は、いつでも学生が質問に来れるような環境を整えています。



シマリハはここが強い

希望就職率を高める キャリア教育

シマリハは、就職率だけでなく、就職への「満足度」も高いのが特徴の一つ。4年かけて取り組む体系的なカリキュラムや、療法士としての実践が積める豊富なシステム、さらに教員の手厚い伴走型サポートなど、一人一人に寄り添うキャリア教育に力を入れています。



就職率
100%
開校以来ずっと

希望就職率
95%
第一・第二希望先への就職率
(R4年度)

教員の手厚い就職サポート

就職活動の促進や求人施設の紹介、履歴書作成指導や模擬面接指導など、就職支援担当教員が一人一人に合った具体的なアドバイスや支援を行う、伴走型の就職支援を実施。学生の就職に対する悩みや不安を軽減することで、納得のいく就職活動が行えるようサポートしています。



豊富な実体験で療法士像を明確化

シマリハでは、学校で習ったことを実践する場や仕組みを整えています。病院施設見学、インターンシップ、スタディツアー、サークル

活動など、様々な角度から療法士の現場を体験することで、自分の目指す療法士像や職場を考えるきっかけをつくっています。

インターンシップ例
(株)あおいけあ(神奈川県)
鞆の浦・さくらホーム(広島県)
暮らり(広島県)



病院施設見学



インターンシップ



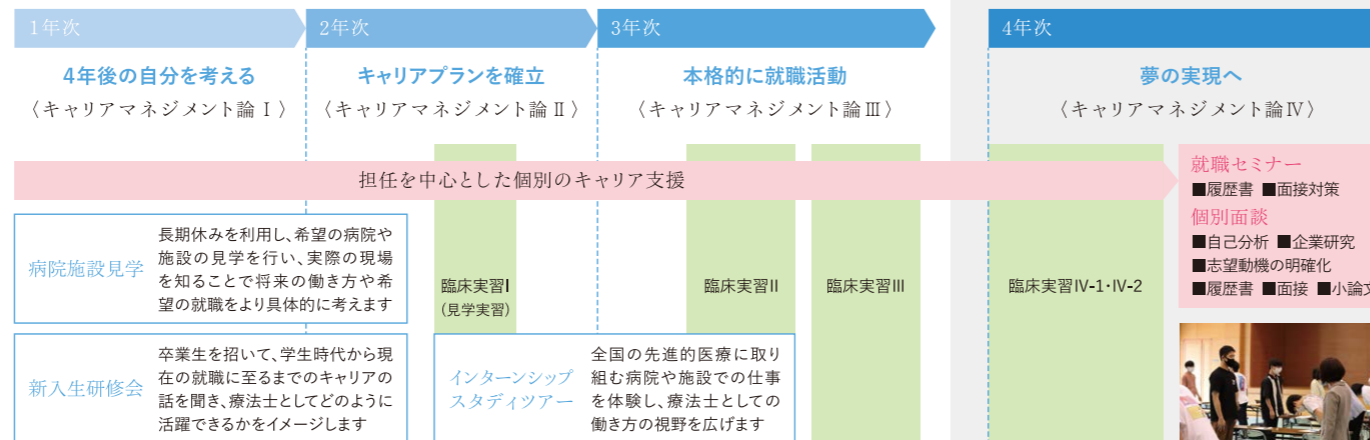
スタディツアー



サークル活動

4年間の体系的な キャリア教育

1年次からの段階的な授業で、理想の療法士を目指してキャリアプランを確立。自己分析、企業分析を重ねることで、自分らしく働ける職場を見つけ、より良い選択ができるよう、きめ細やかなキャリアサポートを行っています。



3年制より就活スタートが早い！

シマリハでは3年制の学校が臨床実習真っ只中の、8月から就活をスタート。約3ヶ月早めに活動できる分、希望施設への就活に注力できます。

豊富な就職実績

シマリハは県内で働く卒業生が多く、就職の実績も豊富。県内の大きな病院や、先進的な取り組みを行う病院・施設など、競争倍率が高い施設へも、狭き門をくぐり抜けて就職を勝ち取っています。

就職先一覧 令和元～4年度(抜粋)

理学療法学科

島根県立中央病院・島根大学医学部附属病院・出雲徳洲会病院・大田市立病院・安来第一病院・加藤病院・邑智病院・よしか病院・大山リハビリテーション病院(鳥取)・北原国際病院(東京)・初台リハビリテーション病院(東京)

出雲医療生活協同組合・出雲市立総合医療センター・西部島根医療福祉センター・株式会社Community Care・益田地域医療センター医師会病院・松江記念病院・野島病院(鳥取)・元町病院(鳥取)・広島中央リハビリテーション病院(広島)・メリィホスピタル(広島)・岩崎整形外科(広島)・三次地区医療センター(広島)・東浦平成病院(兵庫)・阪神リハビリテーション病院(兵庫)・京都九条病院(京都)・千里リハビリテーション病院(大阪)・静清リハビリテーション病院(静岡)・河北リハビリテーション病院(東京)

作業療法学科

松江赤十字病院・出雲徳洲会病院・大田市立病院・安来第一病院・加藤病院・国立病院機構浜田医療センター・隠岐島前病院・国立病院機構鳥取医療センター(鳥取)・あおいけあ(神奈川)・北原リハビリテーション病院(東京)

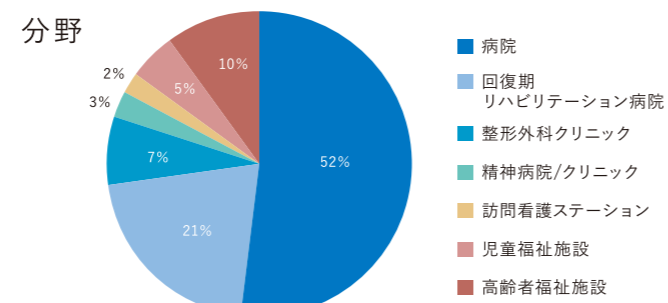
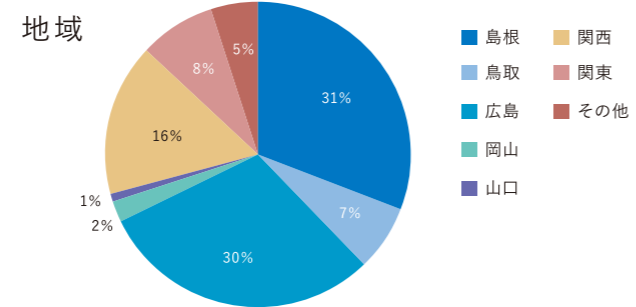
出雲医療生活協同組合・東部島根医療福祉センター・石東病院・西部島根医療福祉センター・野島病院(鳥取)・養和病院(鳥取)・(株)つむぎ(鳥取)・SOI STANCE(鳥取)・国立病院機構賀茂精神医療センター(広島)・広島中央リハビリテーション病院(広島)・メリィホスピタル(広島)・荒木脳神経外科病院(広島)・五日市記念病院(広島)・西広島リハビリテーション病院(広島)・よしみず病院(山口)・阪神リハビリテーション病院(兵庫)・東浦平成病院(兵庫)・京都市づ川病院(京都)・豊中平成病院(大阪)・浜南慶育病院(神奈川)

求人実績 令和5年度

理学療法学科	施設数 507施設	求人数 2,841名
	求人倍率 94.7倍	求人数 2,841名 学年定員 30名

作業療法学科	施設数 522施設	求人数 2,774名
	求人倍率 92.5倍	求人数 2,774名 学年定員 30名

就職地域・分野 令和元～5年度(両学科合計)



多様なフィールドで活躍



詳細はHPをご覧ください



急性期医療

島根県立中央病院
理学療法士

井上 魁さん

理学療法学科卒

高度な医療を提供する急性期病院で、病気やケガをされた直後の方を担当しています。重症な状態からリハビリに付き添い、日ごとに回復していく変化にやりがいを感じます。



訪問リハビリテーション

株式会社Community Care
理学療法士

荊尾 董さん

理学療法学科卒

憧れだった訪問リハビリの仕事に、新卒でチャレンジしています。コミュニティケア事業の中の、サロンや街の保健室といった活動で、地域の方の健康づくりにも関わっています。



スポーツトレーナー

株式会社Canvas
理学療法士

小村康平さん

理学療法学科卒

健康経営コンサルティングを主に中小企業を対象に携わる一方で、アスレティックトレーナーとして中高生のスポーツによる怪我等の予防や治療に携わっています。



回復期医療

出雲医療生活協同組合
出雲市民病院
作業療法士

板倉和南さん

作業療法学科卒

主に回復期の患者さんに携わり、退院後の生活を想像しながらリハビリのプログラムを考えて実施します。リハビリによって活気が出てきた姿を見られることが嬉しいです。



高次脳機能障害 デイケア

エスポアール出雲クリニック
作業療法士

島津 梓さん

作業療法学科卒

精神科クリニックに併設された、高次脳機能障害デイケアに勤務しています。利用者さんの心に寄り添い、好きな作業を通じて楽しみながら取り組めるリハビリを意識しています。



小児リハビリテーション

こどもデイサービスわこう
皆生通り
作業療法士

足立愛知さん

作業療法学科卒

放課後等デイサービスで、発達に特性を持つ子どもなどのサポートを行っています。苦手なことにも挑戦することもたちと、できた時の喜びを分かち合えることがやりがいです。



介護施設

株式会社あおいけあ
作業療法士

神田仁利さん

作業療法学科卒

介護施設にて「その人らしく生きるための自立支援」に携わっています。自分の長所や培ってきた経験を活かし、自由な発想でアプローチできる場所が作業療法士の魅力です。

シマリハはここが強い

未来へ直結する 独自のカリキュラム

シマリハが目指すゴールは資格取得ではなく、社会で活躍できる人材を育てること。知識や技術だけでなく、他の職種や地域との連携に必要なとされるコミュニケーション力や課題解決力も培える独自のカリキュラムを用意しています。

アクティブラーニング

2370
3150時間

国が定めた履修時間数

留年率

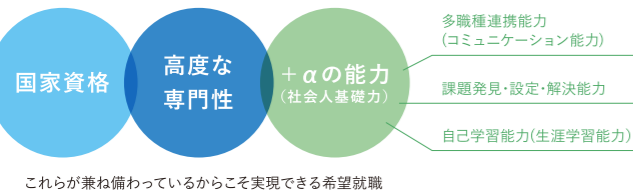
2.2%

過去5年間の
在校生に占める割合

職場で求められる 即戦力を育成

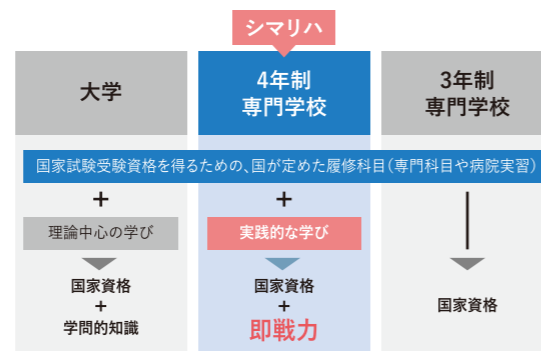
変化する現場では、療法士としての専門的な知識と技術はもちろん、自ら主体的に学び、他者と円滑なコミュニケーションを図りながら課題を解決する能力も求められます。シマリハでは知識だけでなく社会人としての基礎能力を育てることも大切にしています。

就職先から求められる能力



シマリハと 他校の違い

国家試験に必要な知識と、就職に必要な即戦力、その両方を身につけるための学びの環境が整っているのは、4年制の専門学校であるシマリハならではの魅力の一つです。



少人数制ならではの 手厚いサポート+ICT環境

学生の多くが「教員との距離の近さ」がシマリハの魅力だと答えます。1学年およそ30人の少人数制だからこそ、教員は学生一人一人に寄り添った手厚い指導を実現。さらにオープンな雰囲気の教務室や、ICT環境を整えることで、学生がいつでも質問や疑問を解決できるよう工夫しています。

全国のリハビリ養成校の退学率の平均は17.4%。退学理由として多いのが、学習の遅れによる留年や環境への不適応とされています。シマリハでは、学業面だけでなく生活面での悩みもサポート。低い退学率や留年率につながっています。

※出典：厚生労働省「第1回理学療法士・作業療法士養成施設カリキュラム等改善検討会」



アクティブラーニングの導入

教員が一方向的に教える講義だけでなく、学生自身が自ら考え、発言し、行動する力を育むアクティブラーニングの手法を積極的に導入。目的

意識と思考力を養い、他者と協力しながら物事を成しとげようとする姿勢を身につけ、自らの可能性を広げることができる人材を育成します。

反転授業 (例)「理学療法検査測定法II」

まだ習っていない知識について、テキストや映像などの教材を使って学生だけで予習を行い、授業でその内容を応用した意見交換や実技演習を行います。予習が欠かせないものになるので「自宅学習が重要である」という認識が高まるとともに、覚えてきた知識・技術の応用的な実践を通して内容の理解をより深めることができます。



1 教員から「MMT(筋力の低下を徒手的に評価する検査法)での肩関節の評価を行う」という次回講義のゴールが示されます。



2 次の授業までに、学生同士でテキストや資料を見ながら予習を行います。



3 授業で、予習で学んだ評価方法の実践を行います。



4 実践と同時に、教員の指導とディスカッションを通し、自らの技術の習得を確かめます。

PBL(Problem Based Learning) (例)「応用作業分析学」

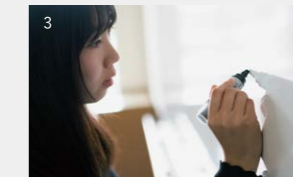
「課題解決型学習」とも呼ばれ、授業の中で設定されたあるテーマについて問題を発見し、その解決策を考え、提案するプロセスを経験する学習形式です。答えの用意されていない問いに対して向き合い、問題を自ら発見・解決する力を身につけ、チームで課題に取り組む能力を養います。



1 架空の支援対象者を設定し、そのカルテ情報を示します。



2 グループに分かれて、関連する症例に関する情報を集めます。



3 今回のケースに適切なリハビリのプログラムを検討します。



4 グループごとに発表を行い、教員のフィードバックを受けます。

現場で役立つ 多職種連携能力

多職種連携とは、医師や看護師、ケアマネージャー、栄養士など、患者に携わる様々な機関、専門職が連携しあうこと。近年は、住み慣れた地域で自分らしい人生を送るための「地域包括ケア」の推進に加え、患者の高齢化やニーズの多様化にともない、医療看護関係だけでなく、行政や地域住民などと連携する機会が増えているため、シマリハでは多職種連携能力を身につけるための科目を積極的に導入しています。



演習・実習の充実

コミュニケーション論やチーム医療論など学校で行う講義だけでなく、病院や地域と連携して行う実習・演習にも力を入れています。

地域間での連携

医療、保健、福祉関連職種だけでなく地域住民も加えた、地域間での連携を学びます。地域での課題を見つけ、多職種と協力しながら課題解決に向けた方法の立案や実践を行います。



チーム医療論



地域インクルージョン論



地域マネジメント論

病院での連携

医師、看護師、栄養士、薬剤師など、病院間での連携を学びます。関係施設から提供された患者のデータを元にチームで演習を行い、現役の医療職からフィードバックを受けます。現場のリアルな症例での学びが即戦力へと繋がります。



整形外科系治療学



応用作業分析学



臨床理学療法評価学II

選択肢と可能性を広げる自由選択科目

必修科目に加え、興味・関心に合わせて学生自らが授業を組み合わせることができる、シマリハ独自の自由選択科目を設置。療法士の働き方は従来の「医療リハビリのスペシャリスト」というイメージから、あらゆる場での自立や社会適応

の支援へと、活躍の場を大きく広げています。枠にしばられず、興味のある分野の知識や能力を高めることで、将来の選択肢を広げていくことを目指しています。

職域の広がりに対応した自由選択科目の設定



スポーツコース



地域コース



チャイルドコース



メンタルコース

理学療法学科 選択科目

スポーツトレーナー演習	<ul style="list-style-type: none"> ●プロスポーツトレーナーが指導を行う現場での実習 ●課題発見・設定・解決のサイクルを繰り返し、スポーツトレーナーとして必要な知識や技術を身につける
障がい者スポーツ	<ul style="list-style-type: none"> ●用具の工夫やルールについて学ぶ ●障がいに合わせてスポーツの導入や指導方法について学ぶ
スポーツメンタルトレーニング	<ul style="list-style-type: none"> ●アスリートやスポーツチームが抱える心理的問題を改善するためのメンタルサポートの理論と方法を習得
地域理学療法実習	<ul style="list-style-type: none"> ●地域診断から地域の課題を整理し解決策を立案 ●多職種と連携し、解決策を地域で実践する

作業療法学科 選択科目

チャイルドサポート	<ul style="list-style-type: none"> ●「学童保育における地域課題」に対する手法を学ぶ ●課題に対するグループディスカッションの実施 ●学童保育での演習(対象児の作業課題を見つける)
メンタルサポート & ソーシャルネットワーク	<ul style="list-style-type: none"> ●孤立や孤独に関するマインドの対処法を学ぶ ●社会やコミュニティへの参加を目指した企画や実践
コミュニティデザイン	<ul style="list-style-type: none"> ●フィールドワークを通じて地域の課題を分析 ●地域の様々な業種と連携し課題解決につながる地域づくり(コミュニティデザイン)を実践

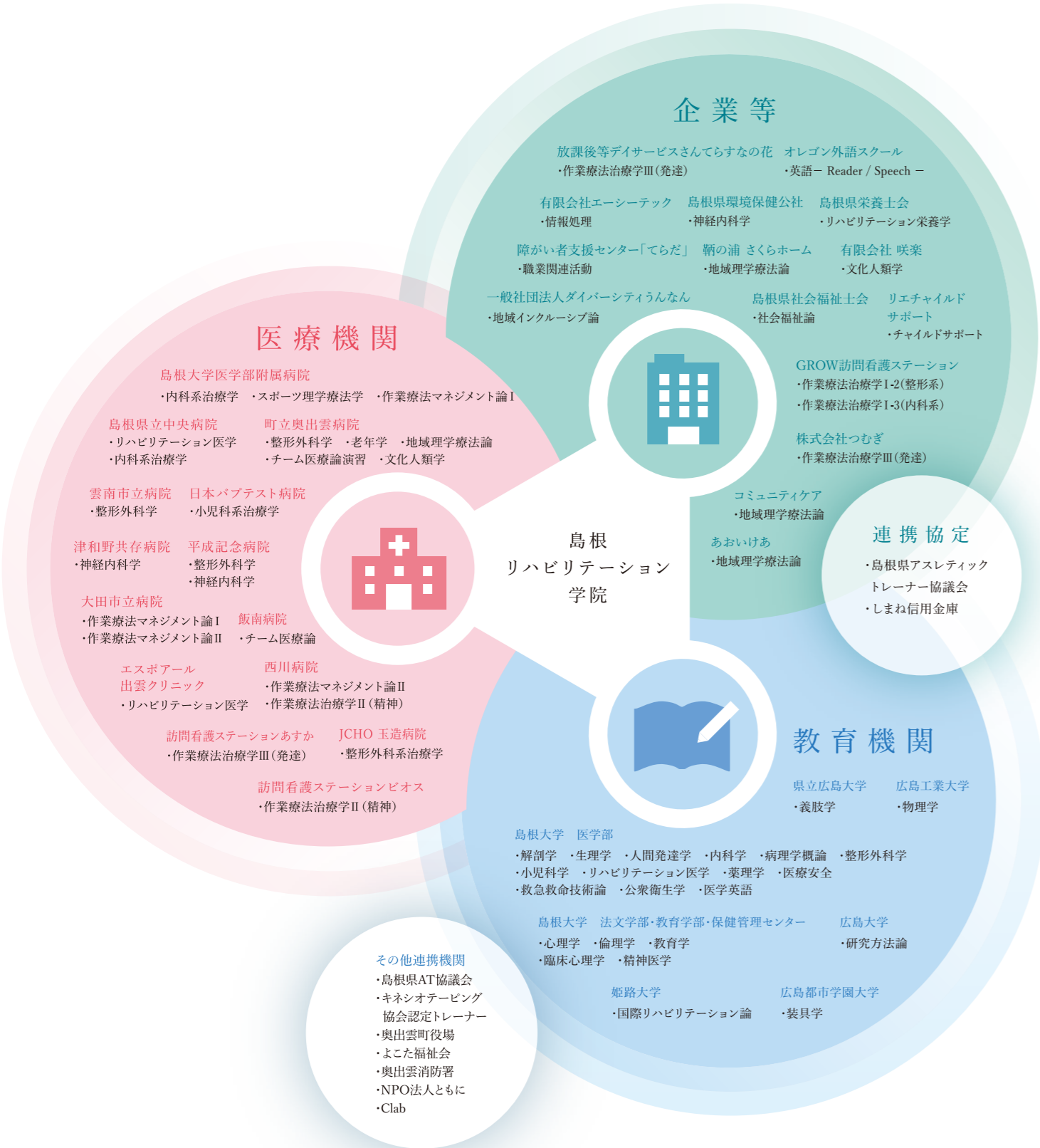
両学科 選択科目

医学英語	<ul style="list-style-type: none"> ●リハビリテーションに関する英語の専門用語を学ぶ ●実際のリハビリテーションの場面を想定した医学会話を演習を通して身につける
------	---

各分野で活躍する

学校外にも講師がたくさん

シマリハの先生は学校の教員ではありません。医療機関、教育機関、企業、海外の交流校など、各分野で活躍する外来講師たちが、専門知識と技術、学校では分からないリアルな声を届けます。



さまざまな実践を積む

地域とのつながり

シマリハでは実際に地域に飛び出し、地域の方々とさまざまな活動を行うことで、他ではできない体験や経験を積むことができます。

チャイルドサポート

作業療法科目

選択科目



放課後児童クラブでの演習を行い、子どもの発達段階や発達障害における理解を深めます。同時に、児童支援員の方と連携し、実践を通して課題を見つけ、作業療法士としての支援を考え、発表を行います。

地域理学療法実習

理学療法科目

選択科目



地域診断により見えてきた地域課題を健康増進・介護予防の観点から整理します。高齢者が自立して健康な生活が送れることを目指した取り組みを考え、地域で実践します。

メンタルサポート&ソーシャルネットワーク

作業療法科目

選択科目



孤立や孤独を防ぐための心理面へのアプローチ方法を学びます。社会やコミュニティへの参加を促すための企画を考え、地域企業と連携しながら実践します。

短期集中リハビリテーション

課外活動



奥出雲町から派遣依頼を受け、本学院教員が福祉施設で定期的な健康増進活動を行っています。学生もサポーターとして参加し、身体の機能チェックなどを行います。

スポーツトレーナーサークル

サークル



近隣の中学・高校の部活動で、選手の運動能力を測定・評価し、トレーニングメニューの立案や指導を実施。大会の救護スタッフ、小学生への運動指導も行っています。

地域リハビリテーションサークル「にたまご」

サークル



多世代が利用できるスポーツジムの運営や地域サロンでの運動指導など、地域の方々の健康増進や介護予防を目的とした活動を学生自ら企画し実施しています。

理学療法学科

公益財団法人日本パラスポーツ協会公認
パラスポーツ指導者資格取得認定校
文部科学大臣認定 職業実践専門課程

■ 4年制 ■ 定員 30名

体を動かす喜びを
もう一度感じて
もらうために。

理学療法士(Physical Therapist: PT)とは、身体に障がいを持った人の機能や能力を回復するほか、その予防や健康増進も行う専門職。痛みや運動障害を改善することで対象者の“動く”、“できる”という状態を取り戻し、日常生活や活動における可能性を広げていく仕事です。本校では、最新の医学的知識・技術の修得はもちろんのこと、答えのない問題に対して自ら考え、実践する姿勢とさまざまな職種・業種と連携して課題を解決する能力を養い、地域社会全体の医療・保健・福祉に貢献できる人材を育成します。



理学療法士が活躍する 職域の拡大

理学療法士は資格取得後、医療現場はもちろん、スポーツ、地域福祉、教育・研究、一般企業など、幅広い分野で活躍しています。

職域の拡大

医療

- 急性期病院 ●回復期病院
- クリニック ●整形外科 など

スポーツ

- プロチーム専属トレーナー
- スポーツ系部活動のトレーナー
- オリンピック・パラリンピック帯同 など

地域 (福祉・介護予防・まちづくり)

- 訪問リハビリテーション
- 老人保健施設・老人福祉施設
- デイサービス・デイケア ●市役所
- 地域包括支援センター
- 産業リハビリテーション など

教育・研究

- 大学院
- 専修学校等の教員
- 高齢者向け介護機器の開発
- スポーツ選手に対する運動機器の開発
- 機能性表示食品の開発

一般企業

- 義肢装具・リハビリ機器の開発
- シューズのソールなどの開発
- IT機器の医療・福祉現場への導入 など

教員紹介

充実の教員陣が生徒一人ひとりの学習を徹底サポート



教務部長
鈴木 哲
失敗を恐れず、多くのことに挑戦してください。全力で応援します。



学科長
内田 芙美佳
学び・ふれあいを通じて豊かな感性が磨かれるよう、共に歩みましょう。



主任
橋村 康二
痛み、苦しみ、喜び、楽しみ。人に共感できる、人間性豊かなセラピストになって下さい。



専任教員
堀江 貴文
充実した4年間となるよう、皆さんと一緒に考えていきたいと思います。共に成長しましょう。



専任教員
山崎 健治
みなさんの夢、目標の実現を全力で応援します。一緒に充実した4年間を作りましょう。



専任教員
長谷川 奈保
皆さんが自分らしく成長できるように全力でサポートします。一緒に頑張りましょう。



専任教員
後藤 智基
人と接する「心」を学べるよう全力でサポートします。4年間ともに成長しましょう。

理学療法学科 カリキュラムの特色

医療現場で働く理学療法士になるためのカリキュラムを土台として
スポーツ分野、地域医療分野などのこれからの社会で必要とされる分野で
理学療法士として活躍するための学びが充実しています。

医療



ピックアップ科目

神経内科系治療学

脳卒中や神経筋疾患に
有効な理学療法を考える

脳血管疾患やパーキンソン病など
中枢神経系の病気の症状や評価
の仕方、治療法に関する知識と技
術を身につけます。

連携機関/外部講師

- 島根大学
- 県立広島大学
- 島大医学部附属病院
- 島根県立中央病院
- 日本バプテスト病院
- 中村ブレイス株式会社 など

臨床実習

2年生の9月に約1週間の病院実習を行い、理学療法業務を学びます。3年次の10月下旬から4年次の7月末まで、4回に分けて本格的な臨床実習を実施。8月から、ゆとりを持って就職活動と国家試験対策に取り組むことができます。

	4月	5月	6月	7月	8月	9月	10月	11月	12月	1月	2月	3月
2年次												
3年次												
4年次												

■ 臨床実習 ■ 就職活動・国家試験勉強



スポーツ



ピックアップ科目

スポーツ理学療法演習

実践を通して学ぶ

スポーツ現場で求められるスキル

スポーツ選手へのトレーニング指導、ケガの予防と応急処置、コンディショニング調整など、プロのトレーナー指導のもと、実践を通して習得します。

連携機関/外部講師

- 島根県アスレティックトレーナー協議会/会長 川本晃平先生
- 山口整形外科医院/葛川和希先生
- C Lab/松本康佑先生
- 島根県パラスポーツ指導者協議会
- キネシオテーピング協会 など

自由選択コース

- 「スポーツコース」
- ・スポーツトレーナー演習
- ・障がい者スポーツ
- ・スポーツメンタルトレーニング



課外

- スポーツトレーナーサークル
- 地元中学校、高校部活動介入
- 奥出雲ホッケー振興事業
- selrio島根トレーナー (日本ホッケーリーグ所属チーム)
- 放課後児童クラブ運動指導



地域



ピックアップ科目

地域理学療法論

地域生活の中で

理学療法士の力を発揮

在宅支援や介護予防、各種介護保険サービスの理解や、地域全体を評価する地域診断学など、多角的に「地域の中で理学療法士がどのように働くか」を学びます。

連携機関/外部講師

- 株式会社あおいけあ/代表 加藤忠相先生
- 鞆の浦・さくらホーム/取締役 羽田知世先生
- 株式会社studio-L/代表 山崎亮先生
- 島根県社会福祉会 など

自由選択コース

- 「地域コース」
- ・地域理学療法実習



課外

- 地域関連インターンシップ
- スタディツアー
- 短期集中リハビリテーション
- 地域リハビリテーションサークル
- ・スポーツジム運営
- ・地域での運動指導



取得できる資格

(令和5年度現在)

理学療法士国家試験受験資格

キネシオテーピング協会認定トレーナー

日本パラスポーツ協会公認初級パラスポーツ指導員

スポーツメンタルトレーナー

スポーツリズムトレーニングディフェンダー

住環境コーディネーター

普通救命講習II

高度専門士の称号付与

Point

高度専門士

4年制専門学校のうち、文部科学省が定める一定の要件を満たした学校が卒業生に対して付与する称号です。「高度専門士」は、大卒と同等以上の学力があると認められるとされ大学院への進学が可能となります。また、就職においても、3年制卒(専門士)と大卒とで異なる給与待遇を設定する病院もありますが、「高度専門士」は大卒扱いとなります。

作業療法学科

世界作業療法連盟(WFOT)認定校
日本作業療法士協会
生活行為向上マネジメント推進協力校
文部科学大臣認定 職業実践専門課程

■ 4年制 ■ 定員 30名

あなたらしく
生きるための、
大切な「作業」は
何ですか？

社会生活においてさまざまな障がいを抱える人の心身の回復と社会への適応を支援することが作業療法士(Occupational Therapist:OT)の仕事です。作業療法における「作業」とは「その人にとって価値があり、生きる喜びを与えてくれること」。作業療法士は対象者の想いに寄りそい、あらゆる手段を用いてその作業を取り戻すお手伝いをします。本校では、多角的な視点から対象者や周囲のニーズを引き出し、ひとつの社会で人々が支えあう社会づくりに貢献するための最良のアプローチを提案・実践できる人材を育成します。



作業療法士が活躍する 職域の拡大

作業療法士は資格取得後、医療現場はもちろん、精神的サポート、地域福祉、保育や学校などの小児など、幅広い分野で活躍しています。

職域の拡大

医療

- 急性期病院 ●回復期病院
- クリニック など

こころ

- 精神科病院
- 精神障がい者支援センター
- 就労支援施設 ●刑務所
- 高次脳機能デイケア など

教育・研究

- 大学院
- 専修学校等の教員
- 小学校
- 特別支援学校 など

地域 (福祉・介護予防・まちづくり)

- 老人保健施設・老人福祉施設
- デイサービス・デイケア ●市役所
- 地域包括支援センター ●免許センター

小児

- 小児病院 ●児童発達施設
- 放課後等デイサービス
- 保育所訪問支援 など

一般企業

- 産業リハビリテーション
- ヘルステック開発
- 福祉用具・リハビリ機器の開発
- 障がい者雇用などの人事領域 など

教員紹介

充実の教員陣が生徒一人ひとりの学習を徹底サポート



学科長
山本 真理子
関わる方々の生きるに活きる作業療法士を目指して、ともに学び、ここ仁多での4年間を楽しみましょう。



専任教員
青木 竜太郎
「ヒト」との関りを大切にしながら、4年間を通して「作業療法」の魅力がたくさん吸収してください。



専任教員
津田 宏太郎
作業療法士を目指す皆さんの「心」に寄り添い、4年間、皆さんと共に学び、共に成長したいと考えています。



専任教員
雲田 耕治
皆さん一人一人が個性を発揮し、充実した学びの場となるよう全力で応援します。共に成長していきましょう。



専任教員
吉田 俊輔
みなさんが島リハでの学びと生活を充実させ、魅力的なセラピストになれるよう全力でサポートします。



専任教員
錦織 健次
毎日様々な作業の連続です。作業療法士を目指す中で、これまでの経験にない作業と一緒に挑戦していきましょう。



特任講師
尾野 寛明
地域へ飛び出したい貴方を全力で応援します。一生モノの学びをみんなで作りましょう。

作業療法学科 カリキュラムの特色

医療現場で働く作業療法士になるためのカリキュラムを土台として
こころの分野、地域医療分野、小児リハビリテーション分野などの
幅広い分野で作業療法士として活躍するための学びが充実しています。

医療



ピックアップ科目

作業療法治療学Ⅰ(整形系)

身体障がいにおける
作業療法を専門的に学ぶ

大腿骨骨折や、脳血管障がい、パーキンソン病など、様々な身体症状に対する各評価方法、治療法、支援技術を修得します。

連携機関/外部講師

- 島根大学 ● 県立広島大学
- 島大医学部附属病院
- 島根県立中央病院
- 大田市立病院
- 中村プレイス株式会社 など

臨床実習

2年生の9月に約1週間の病院実習を行い、作業療法業務を学びます。3年次の10月下旬から4年次の7月まで、4回に分けて本格的な臨床実習を実施。8月から、ゆとりを持って就職活動と国家試験対策に取り組むことができます。

	4月	5月	6月	7月	8月	9月	10月	11月	12月	1月	2月	3月
2年次												
3年次												
4年次												

■ 臨床実習 ■ 就職活動・国家試験勉強



こころ



ピックアップ科目

職業関連活動

就労支援における
作業療法士の役割を学ぶ

就労支援施設の見学を行い、心や体に障がいをもつ方にとっての働くことの意味や役割を考えます。退院後に、障がいを持っていても仕事を続けられるよう、就労における作業療法士の支援が求められています。

連携機関/外部講師

- 西川病院 ● むつみホスピタル
- 訪問看護ステーションピオス
- 障がい者支援センター「てらだ」
- SOI STANCE(就労支援・社会復帰支援等)
- 就労継続支援 けやきの郷
- 島根あさひ社会復帰促進センター など

自由選択コース

- 「メンタルコース」
- ・メンタルサポート&ソーシャルネットワーク



課外

- e-スポーツサークル
- ・けやきひろば
- ・小さなe-スポーツ



地域



ピックアップ科目

地域マネジメント論

対象者の「作業」を
引き出す面接手法を学ぶ

対象者が行いたい・大切にしている「作業」を見つけ、引き出すために有効となる「面接」の意義と手法を、地域での実践を通して学びます。

連携機関/外部講師

- NPO法人 ともに ● 奥出雲讃菓 松葉屋
- 株式会社あおいけあ/代表 加藤忠相先生
- 鞆の浦・さくらホーム/取締役 羽田知世先生
- 株式会社studio-L/代表 山崎亮先生
- 島根県社会福祉会 など

自由選択コース

- 「地域コース」
- ・コミュニティデザイン



課外

- 作業大好きサークル
- ・地域活性イベント出店
- 地域関連インターンシップ
- スタディツアー



小児



ピックアップ科目

作業療法治療学Ⅲ(発達)

「遊び」を通じて
子どもの発達にアプローチ

子どもの発達プロセスや障がいに関する知識を身につけ、作業療法としての「遊び」の企画や実施を通して支援に対する理解を深めます。

連携機関/外部講師

- 訪問看護ステーションあすか
- 株式会社つむぎ
- 放課後等デイサービスさんてらすなの花
- リエチャイルドサポート など

自由選択コース

- 「チャイルドコース」
- ・チャイルドサポート



課外

- 作業大好きサークル
- ・放課後児童クラブへの介入



取得できる資格

(令和5年度現在)

作業療法士国家試験受験資格

認知症サポーター

マインドフルネスセラピスト

チャイルド心理カウンセラー

普通救命講習Ⅱ

高度専門士の称号付与

Point

高度専門士

4年制専門学校のうち、文部科学省が定める一定の要件を満たした学校が卒業生に対して付与する称号です。「高度専門士」は、大卒と同等以上の学力があると認められるとされ大学院への進学が可能となります。また、就職においても、3年制卒(専門士)と大卒と異なる給与待遇を設定する病院もありますが、「高度専門士」は大卒扱いとなります。



HELLO
CAMPUS
LIFE

勉強だけが
学びじゃない!



シマリハの1年間 CAMPUS CALENDAR



4月
新入生研修



10月
桜雪祭



10月
桜雪祭



12月
卒業研究発表会

- 4月
- 始業式・オリエンテーション (2、3年生)
 - 入学式
 - 臨床実習Ⅳ-1 (4年生)
 - 前期授業開始
 - オリエンテーション (1年生)
 - 新入生研修 (1年生)
 - 健康診断 (1~3年生)

- 5月
- 新入生歓迎会
 - 臨床実習Ⅳ-1 (4年生)

- 6月
- 健康診断 (4年生)
 - 臨床実習Ⅳ-2 (4年生)

- 7月
- 臨床実習Ⅳ-2 (4年生)
 - 前期試験 (1~3年生)

- 8月
- 夏季休業

- 9月
- 臨床実習Ⅰ (2年生)
 - 前期授業終了
 - 後期授業開始

- 10月
- 桜雪祭
 - 臨床実習Ⅱ (3年生)

- 11月
- 秋季防火訓練
 - 臨床実習Ⅱ (3年生)
 - 臨床実習指導者会議

- 12月
- 卒業試験
 - 卒業研究発表会 (3年生)
 - 冬季休業

- 1月
- 後期試験 (1~3年生)

- 2月
- 臨床実習Ⅲ (3年生)
 - 国家試験

- 3月
- 進級発表 (1~3年生)
 - 後期授業終了
 - 卒業式
 - 春季休業



4月
入学式



5月
新入生歓迎会



5月
新入生歓迎会



11月
秋季防火訓練



3月
卒業式

サークル活動 CLUB ACTIVITY

学年や学科を超えて、一緒に楽しむ仲間ができる！

スポーツトレーナー Sportstrainer

バレー Volleyball

野球 Baseball

地域リハビリテーションサークルにたまご

作業 Occupational Therapy

フットサル Futsal

eスポーツ e-sport

バスケットボール Basketball

テニス Tennis

シマリハ生の一

STUDENT LIFE ROUTINE

name/ 福田 丈真さん

profile/ ■ 阪南高校出身 ■ 理学療法学科3年



Q1. アルバイトはしている？

飲食店。主に接客業や手伝いをしています。



Q2. サークルは入っている？

地域リハビリテーションサークルとスポーツトレーナーサークルで課外活動を行っています。



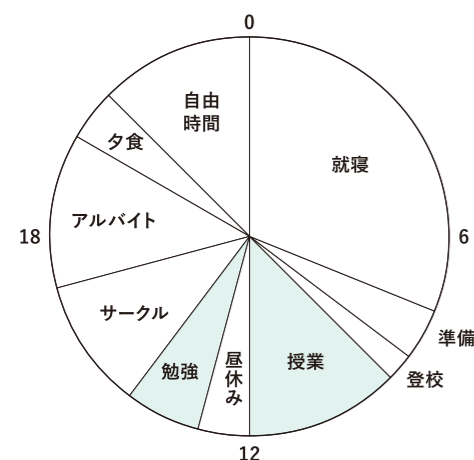
Q3. お昼ご飯は？

たまに作っています。

Q4. 休みの日の過ごし方は？

ごはんを食べに行ったり、買い物に行ったりしています。

ある日のスケジュール



シマリハってどんな学校？

シマリハは、選択科目としてスポーツ理学療法学を学ぶことができ、自分が目指していた理学療法士像に合っていると思い、決めました。入学してからは、高校の時の勉強との違いに苦戦しましたが、先生と先輩にアドバイスをもらって乗り越えました。先生達が生徒ひとりひとりに対してとても丁寧なところ、学年関係なく仲が良いところはシマリハの魅力です。理学療法士は、患者さんひとりひとりに合わせて何通りものリハビリプログラムを考えることができるのが魅力だと思います。患者さんとの会話を大切に、ひとりひとりに合ったリハビリを提供できるような理学療法士になりたいです。

私にとって「リハビリ」とは？

その人の「幸せ」に導くもの

name/ 西尾 日菜々さん

profile/ ■ 出雲北陵高校出身 ■ 作業療法学科2年



Q1. 空き時間何してる？

友達と楽しくおしゃべりや、空き教室で寝ています。



Q2. アルバイトはしている？

旅館と寿司屋でしています。



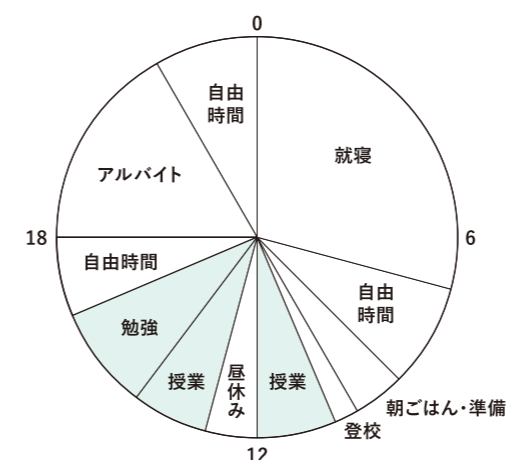
Q3. お昼ご飯は？

お弁当を作っています。

Q4. サークルは入っている？

入っていません。

ある日のスケジュール



シマリハってどんな学校？

シマリハは専門学校では珍しい4年制で、専門的なことをじっくり学べる時間があるので自身がより成長できる環境がそろっているところに魅力を感じ、決めました。先生と生徒の距離がとても近く、わからないところを気軽に聞けるので、勉強もより理解が深まります。また、悩みや辛いことがあっても、先生に相談したり、同じ夢に向かって頑張る仲間と助け合ったりできるので、くじけずに努力して乗り越えることができました。作業療法士は、身体だけでなく精神面でも患者さんに関わることができ、様々な方向からサポートできるのが魅力だと思います。患者さんのことをしっかりと理解し、信頼される作業療法士になりたいです。

私にとって「リハビリ」とは？

もう一度明るい生活に戻るための第一歩

充実の設備

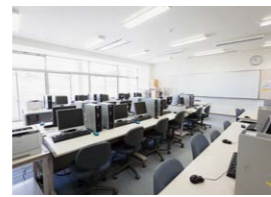
OUR THIS IS CAMPUS

学内のいたるところにある ディスカッションスペース



レクリエーション室

理学・作業療法学科共通の授業等に使われます。



コンピューター・ルーム

情報処理、統計学の授業が行われ、授業時間外の使用もできます。



日常動作訓練室

日常生活動作の分析、解決方法についての授業が行われます。



講堂

全体集会や保健体育の授業などに利用します。



レストラン

学生には格安のメニューが用意されています。



スポーツセンター

保健体育の授業、サークル活動や球技大会で使用します。



基礎医学実習室

人体の基礎的知識に関する授業が行われます。



作業療法評価実習室

日常生活活動の実習授業等に使用されます。



図書室

専門書、専門雑誌を豊富に揃え、また、外部の医療機関との文献交換システムも備っており、学習支援は最高です。



階段教室

理学・作業療法学科共通の授業等に使われます。



機能回復訓練室

平行棒や練習用の階段など、実際に病院で使用する設備が備わっています。

奥出雲の自然に溶け込むモダンなデザインの校舎。教室や学習室、図書室などさまざまな施設があり、周辺にも体育館や福祉研修施設が充実。リハビリテーション設備も最新機器を積極的に導入し、卒後、現場で柔軟に対応できるよう整備しています。



フリースペース

学生同士の打ち合わせや、談笑、自主勉強などに使える空間です。



演習室 Wi-fi完備

8つのすべての部屋にホワイトボードがあり、グループ学習に最適。

治療用各種機器

導入から学んだ技術・知識がすぐに現場で活用できます。

水治療室・水治療法機器



レーザー・電気・温熱治療機器



検査測定機器



はたおり機

陶芸用窯・ろくろ



アパート型宿舎は
広々で快適!!
サポートがあるので格安!!

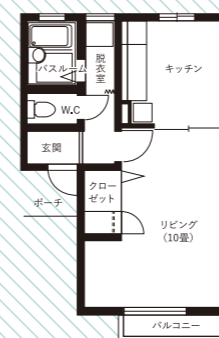
1DKアパート型 宿舎
家賃30,900円/月

(水道光熱費等は別途)

町内8か所にある1DKアパート型の学生宿舎。10畳のリビングにキッチン、独立したトイレとバスルームがあり、広々と快適。エアコン、駐車場も完備しています。自立した暮らしを楽しみながら、同じ目標を抱いた仲間たちとコミュニケーションを深め、充実した日々を送れます。

補助制度

- ①家賃補助: 学生宿舎入居者全員に、奥出雲町から毎月1万円(※)の家賃補助が支給され実質の家賃が20,900円/月になります。
- ②通学費補助: 徒歩圏外の宿舎入居者には、月額1,800円(※)の通学費補助があります。(※令和5年度現在の補助額。今後補助額が変更となる場合があります。)



学生宿舎に関するQ&A ★オープンキャンパスで宿舎見学会を実施しています!

Q. 宿舎は希望すれば、入居ができますか?

A. 学生数分の部屋を確保してあるので、希望者は入居が可能です。ただし、宿舎を管理する奥出雲町役場が開く抽選会で入居先が決まるので、入居希望場所の指定はできません。

Q. 学校への通学手段は?

A. 多くの学生は、車で通学していますが、宿舎近くにバス停があるので、町営のバスで通うこともできます。徒歩圏外の宿舎に入居する学生には、交通費補助も出ています。

Q. 学生宿舎はどこにありますか?

A. 奥出雲町内8か所にあります。徒歩約10分〜車で約10分圏内に点在しています。(場所はP33-34のMAPに掲載)

学院周辺 奥出雲町マップ

OKUIZUMO MAP

Shimane
Rehabilitation
Gakuin



出雲三成駅
学院から徒歩約30分。奥出雲町の農家さん直送の新鮮な野菜や惣菜が販売されている特産市がある。奥出雲観光案内所が併設。



鬼の舌震
鬼=ワニ=蛟を指す神話の舞台。迫力満点の恋吊り橋は、恋人の聖地としても有名。アニメ「鬼滅の刃」に出てくるような岩があり有名に。



大原新田
「日本の棚田百選」にも選ばれた、美しい風景。張られた水に映る青空が幻想的。



□: 学生宿舎
■: 食料品・日用品店



金言寺
大イチョウの存在感抜群。11月初旬の水を張った田んぼに映る【逆さまのイチョウの木】は、水面をはさんで2つの世界があるような、神秘的な光景です。島根県景観大賞を受賞した黄金の絶景!

シマリハがある奥出雲町は豊かな自然や、たたら製鉄にちなんだスポット、グルメがいっぱい。散歩も学生の楽しみの一つです。



亀嵩温泉
玉峰山荘。露天風呂からは玉峰山を望み、奥出雲の四季を楽しめる。きれいな水と空気で育った仁多米や地元の野菜を使った田舎料理も最高。

青春エモfood



仁多米食堂
仁多米のごはんがおかわり自由だから、食べ盛りの学生にはもってこい! 定食は、ボリューム満点。リニューアルされたきれいな部屋に宿泊もできます。



バーガーハウスピコピコ
シマリハ生の人気NO.1奥出雲グルメ! 島根和牛バーガーがお店の人気メニュー。子どもからお年寄りまで利用者が幅広く、コミュニケーションの場にもなってます!



ガトーリビドー
学生は、試験を頑張ったごほうびに! 店内にはおしゃれなカフェがあり、秘密の隠れ家的な雰囲気。ケーキや焼き菓子、チョコなど種類が豊富!



鬼蕎麦
学生たちに人気のバイト先。鬼の顔のそばが看板メニューで、絶品の10割そばが楽しめます。

Message

ようこそ島根リハビリテーション学院へ



学校法人仁多学園 理事長
奥出雲町長

糸原 保

豊かな学習環境で充実した4年間 求められる人材を目指し、この地で邁進を。

島根リハビリテーション学院は、平成10年に地元自治体が母体となり島根県で最初に設立された理学・作業療法士養成専門学校です。これまで1,000名を超える卒業生が全国各地の医療・福祉の世界で活躍しており、学院長には歴代、島根大学医学部名誉教授に就任いただくなど島根大学医学部の全面協力を得、経験豊富な専任教官のもと文部科学大臣認定「職業実践専門課程」に相応しい教育に取り組んでいます。また、奥出雲町をフィールドに行政や教育機

関、医療・福祉団体などと連携し、地域医療・健康増進を学ぶ独自の実践授業も充実しています。その他、学費減免特待生、運転免許取得、通学費補助、宿舍家賃補助など充実した学生生活になるように奥出雲町と共に支援しています。理学療法士・作業療法士の道を志す若人の皆さん、ここ「島根リハビリテーション学院」に集い、充実した学生生活を送りながら、プロフェッショナルを目指しましょう。皆さんの目標の実現を全力で支援します。



学校法人仁多学園
島根リハビリテーション学院 学院長

紫藤 治

広く社会に貢献できるリハビリテーションをめざし、 質の高い療法士を育成します。

リハビリテーションの専門職はさまざまな理由で身体の能力が低下した方々に対し、その方らしく豊かで幸せな生活を取り戻すことを支援するのみならず、日々の生活のなかで未然に病気やケガを防いで健全に活動できることを目的とする予防医学として社会に貢献する役割も担います。より良い療法士になるためには関連する高度な専門的知識や技能を身に着けることはもちろんのこと、高い人間性や社会性、問題解決能力などが求められます。島根リハビリテーション学院では地域

と連携して多様な業種・職種の方やさまざまな年齢層の方々と交流することにより、チームとしての医療を理解し、社会環境の課題を発掘し解決策を考察するなど多くの学習プログラムを用意しています。また、医療人に必要な医学英語教育も取り入れています。このように本学院はプロフェッショナルとして質の高い理学療法士、作業療法士の育成をめざしています。4年間の学院生活が有意義で実りあるように皆さんを教職員全員で応援いたします。



島根大学
医学部長

石原 俊治

皆さん、こんにちは。島根リハビリテーション学院の講義や実習には、島根大学医学部の多くの教員が携わらせていただいています。自然豊かな奥出雲の地において、充実した学生生活を送ることができるように、島根大学は医学教育の提供という支援を続けています。島根県は全国でも有数の高齢者県ですが、今後益々その傾向が顕著になっていきます。高齢者は、内科的疾患のみならず整形疾患などで身体機能の低下をとまなう方も多く、地域として高齢者の皆様に適切で手厚い医療を提供していくことが求められています。そのためには、医師や看護師の

みならず、高齢者医療を担う様々な職種の人材育成が必要です。島根リハビリテーション学院では、作業療法学科や理学療法学科において多様な資格を取得できるカリキュラムが整備されています。卒業後は取得した資格を基に、病院や介護福祉施設などで高齢者医療に関わるだけでなく、保健所、学校、スポーツ関連施設など様々な場所や職種で活躍することができます。皆さんが、島根リハビリテーション学院の充実したカリキュラムで学ばれ、島根県の医療、福祉、健康増進など広く地域に貢献されることを期待しています。



町立奥出雲病院
院長

鈴木 賢二

奥出雲町へ、島根リハビリテーション学院へようこそ。豊かな自然と素晴らしい先生方に囲まれて皆さんの学院生活は充実した4年間になることは間違いありません。町立奥出雲病院は、島根リハビリテーション学院に隣接している奥出雲町唯一の病院です。整形外科をはじめ内科、総合診療科、外科、小児科など幅広く診療を行っており、リハビリテーションにも積極的に取り組んでいます。さらに地域に貢献するため、在宅診療にも力を入れています。医師による訪問診療、リハビリスタッフによる訪問リハビリテーション、管理栄養士による訪問栄養指導、

看護師による訪問看護を在宅の患者さんに一体的に届ける体制を作りました。当院は学院と隣接していますので学生さんと、病院スタッフや患者さんが接する機会も多くあります。やがて医療や介護の現場に出る皆さん方にとって、このような機会は非常に貴重なものになるでしょう。言うまでもなく、リハビリテーションは高齢者や身体機能が低下した方にとって在宅生活を支える柱です。皆さんの活躍が地域を支える力となります。島根リハビリテーション学院で学ばれ、医療現場をはじめとしたさまざまな場で活躍されることを期待しています。

アドミッションポリシー(入学者受入方針)

【理学療法学科】 理学療法士は、優れた知識や技術を有し、医療や福祉、保健などの分野で援助を行い、ヒトに直接関わる職種です。本学院理学療法学科では、ヒトに関心を持ち、他者を尊重し、奉仕の精神を持っている学生、及び、自己研鑽を惜みず、常に探究心を持ち能動的に粘り強く学ぶ学生を求めます。理学療法を学ぶためには、高等学校までに習得すべき基本的な学力が求められます。

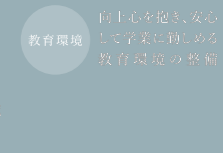
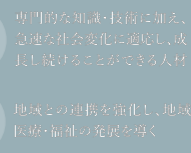
【作業療法学科】 作業療法士は、社会的課題への対応能力が求められます。作業療法は、社会ニーズに関心を持ち、能動的にヒトの「こころ」に寄り添うことを基盤としているため、他者に興味を持ち、尊重できる学生を求めます。作業療法学科では、学生による能動的な学習を支援しており、実践的学習に意欲的に取り組む学生を求めます。新たな知見や技能を備え、主体性を育む観点から、自己を大切にし、成長を惜しまない人材を求めます。作業療法を学ぶためには、高等学校までに習得すべき基本的な学力が求められます。

基本理念

島根リハビリテーション学院は、教育基本法の本質及び学校教育法第二百二十四条の趣旨に則り、国際的視野に立った豊かな教養と高い倫理観を備え、かつ、科学的探究心に富む人材の養成と理学療法及び作業療法学の向上を目的として教育及び研究を行うとともに、その成果をもって地域社会の発展に寄与し、人類の福祉に貢献することを基本理念とする。

中期目標

地域のリハビリテーション医療を代表する職業実践専門教育機関として、さらに改革・挑戦を継続し、地域社会が求める魅力ある医療人の育成を行う



専門性

地域連携

専門的な知識・技術に加え、急速な社会変化に適切に対応し、成長し続けることができる人材

向上心を抱き、安心して学業に励める教育環境の整備

地域との連携を強化し、地域医療・福祉の発展を促す

募集要項

■ 2025年度 入学試験 (2025年4月入学者向け)

① 募集学科・修業年限・定員

募集学科	修業年限	定員
理学療法学科 (PT)	4年	30名
作業療法学科 (OT)	4年	30名

② 卒業後の資格と称号

学科	資格	称号
理学療法学科 (PT)	・理学療法士国家試験受験資格 ・大学院受験資格	高度専門士
作業療法学科 (OT)	・作業療法士国家試験受験資格 ・大学院受験資格	高度専門士

③ 入学試験の日程・区分・会場

入試区分	選考期日	入試会場
総合型選抜入試	2024年8月24日(土)	島根リハビリテーション学院
推薦入試	指定校推薦	松江・三次
	一般推薦	松江・三次
一般入試	1期	松江・三次
	2期	松江・三次
	3期	松江・三次
	4期	島根リハビリテーション学院

※詳しくは2024年度学生募集要項、または本校のホームページをご覧ください。

■ 学費

	授業料	施設実費	実験実習費	合計
1年入学時から4年生まで(年額)	600,000円	350,000円	250,000円	1,200,000円(分納可)

●入学金なし ●教科書、実習服等の見込み金額約12万円(入学時) ●学外臨床実習に充てる諸経費(宿泊費等)を毎月1.5万円、38カ月間積み立てる。

■ 奨学金等

① 日本学生支援機構奨学金

【給付型】高等教育の修学支援新制度

●給付型奨学金(返還不要の奨学金):上限約91万円/年額

※給付型奨学金の他に〈授業料等減免(授業料と入学金を免除または減額):上限約59万円/年額〉の制度が利用できます。

対象者条件:世帯収入の要件を満たしていること(住民税非課税世帯及びそれに準ずる世帯)※詳細は文部科学省の特設サイトをご覧ください。

高等教育の就学支援 で検索できます。

【貸与型】

種類	申込資格	種類	貸与内容	利息	返還方法
第一種	高等学校最終2ヶ年または専修学校高等課程最終2ヶ年の成績の平均が3.2以上で経済的理由により就学が困難な者 ※1	貸与	【自宅通学】 月額20,000円・30,000円・40,000円・53,000円から選択 【自宅外通学】 月額20,000円・30,000円・40,000円・50,000円・60,000円から選択 ※2	無利子	卒業後、10~16年以内に、月賦または、半年賦併用で返還(返還期間は貸与金額による)
第二種	勉強意欲があり、経済的理由により就学が困難な者		月額20,000円から120,000円のうち1万円単位で選択	有利子(上限3.0%)	卒業後、10~20年以内に、月賦または半年賦併用で返還(返還期間は貸与金額による)

●募集時期以外に家計急変の事由が生じた時は、その時点で出願できます。緊急採用(第一種)と応急採用(第二種)があります。

※1 在学採用の場合。高校在学時の予約採用の場合は、3.5以上

※2 最高月額(自宅:53,000円/自宅外:60,000円)は奨学金申込時における家計支持者の収入が一定額以上の場合は利用できません。

② 島根県育英会奨学金・就学資金

入学時に就学資金、在学中に奨学金の貸与を行います。※詳細は島根県育英会へお問い合わせください。

③ 生活福祉資金貸付制度(教育支援金)

低所得世帯、住民税非課税世帯を対象に、就学支度金、在学中の奨学金の貸与を行います。 ※詳細は、各市町村社会福祉協議会へお問合せ下さい。

④ 理学療法士・作業療法士修学資金

制度のある県内に卒業後勤務する意思のある者に修学資金の貸与を行います。 ※各出身県で奨学金制度を実施している場合もありますので、ご確認ください。(中国地区では鳥取県のみ)

◎ 教育ローン

・学院提携教育ローン(㈱オリエンコーポレーション「学費サポートプラン」)

・日本政策金融公庫「国の教育ローン」

このほか、各金融機関で教育ローンをご利用いただけますが、給与振り込み口座がある等の条件により金利が引き下がる場合があります。金利等の各種条件を比較検討した上で、ご利用されることをお勧めします。

学院・奥出雲町による 学生支援制度

① 学費減免特待生制度

- 対象/経済的理由で修学困難な者
- 人数/各学年 4名(年収500万円未満)
- 減免額/年額 30万円

② 宿舍家賃補助

- 対象/学生宿舍入居者 全員
- 給付金/月額 1万円 ※
- ※奥出雲町による補助制度。令和5年度現在の補助額。今後、補助額が変更となる場合があります。

③ 通学費補助

- 対象/徒歩圏外の宿舍入居者
- 給付金/月額 1,800円
- ※奥出雲町による補助制度。令和5年度現在の補助額。今後、補助額が変更となる場合があります。

④ 運転免許取得費補助

- 対象/入学手続き後に運転免許を取得した者
- 人数/希望者全員
- 支援金/10万円

⑤ 兄弟姉妹在学 給付金制度

- 対象/正規の進級課程において、兄弟姉妹で本校に在籍し、町指定の宿舎に入居している者
- 給付金/各 年額 20万円

⑥ 授業料奨学融資利子補給制度

- 対象/山陰合同銀行から学費の融資を受ける者
- 人数/各学年 6名
- 利子支援額/限度額年額7万円

⑦ 入学金なし

- 入学金制度は設けておりません。

2024年 **4月21日[日]** **5月19日[日]** **6月9日[日]** **6月15日[土]** **6月30日[日]**
7月7日[日] **7月13日[土]** **7月21日[日]** **7月28日[日]★** **8月4日[日]★**
理学療法学科DAY 作業療法学科DAY
8月17日[土] **8月18日[日]** **8月25日[日]** **9月8日[日]** **9月14日[土]★**
10月6日[日]★ **10月26日[土]★** **11月17日[日]** **12月15日[日]**
作業療法学科DAY 理学療法学科DAY
 2025年 **3月16日[日]** **3月22日[土]** **3月23日[日]** **3月30日[日]**

■ オンラインOC…全日程の午前中(9:30~11:30)開催
★入試対策セミナー同時開催 ※日程は変更となる場合がございます。詳しくはHPにてご確認ください。
 ※休日を含めて上記以外でも随時、施設見学・進路相談を受付中!
 [受付時間 11:30~] オープンキャンパス開始前に在校生によるキャンパスツアーを開催!
 [開始時間 12:30~] リポーターの方などでキャンパスツアーを希望されない方は、開始(12:30)の15分前までに受付をお済ませください。

お申し込みは
コチラ

交通費補助として、QUOカード¥1,000分をプレゼント ※送迎利用の方は対象外となります

無料送迎

おおよそ学院から1時間半程度までの範囲でしたら送迎可能です。

JR松江駅

JR三次駅

JR大田市駅

JR出雲市駅

JR生山駅

三刀屋バス停

JR米子駅

JR出雲市駅

〈送迎の一例〉

お迎え 10:30 オープンキャンパス 12:30~16:30 お送り 17:30

高校や施設などその他の場所のご希望も伺います。
お気軽にご相談ください。

TEL.0854-54-0001
E-mail : bosyuu-reha@shima-reha.jp

